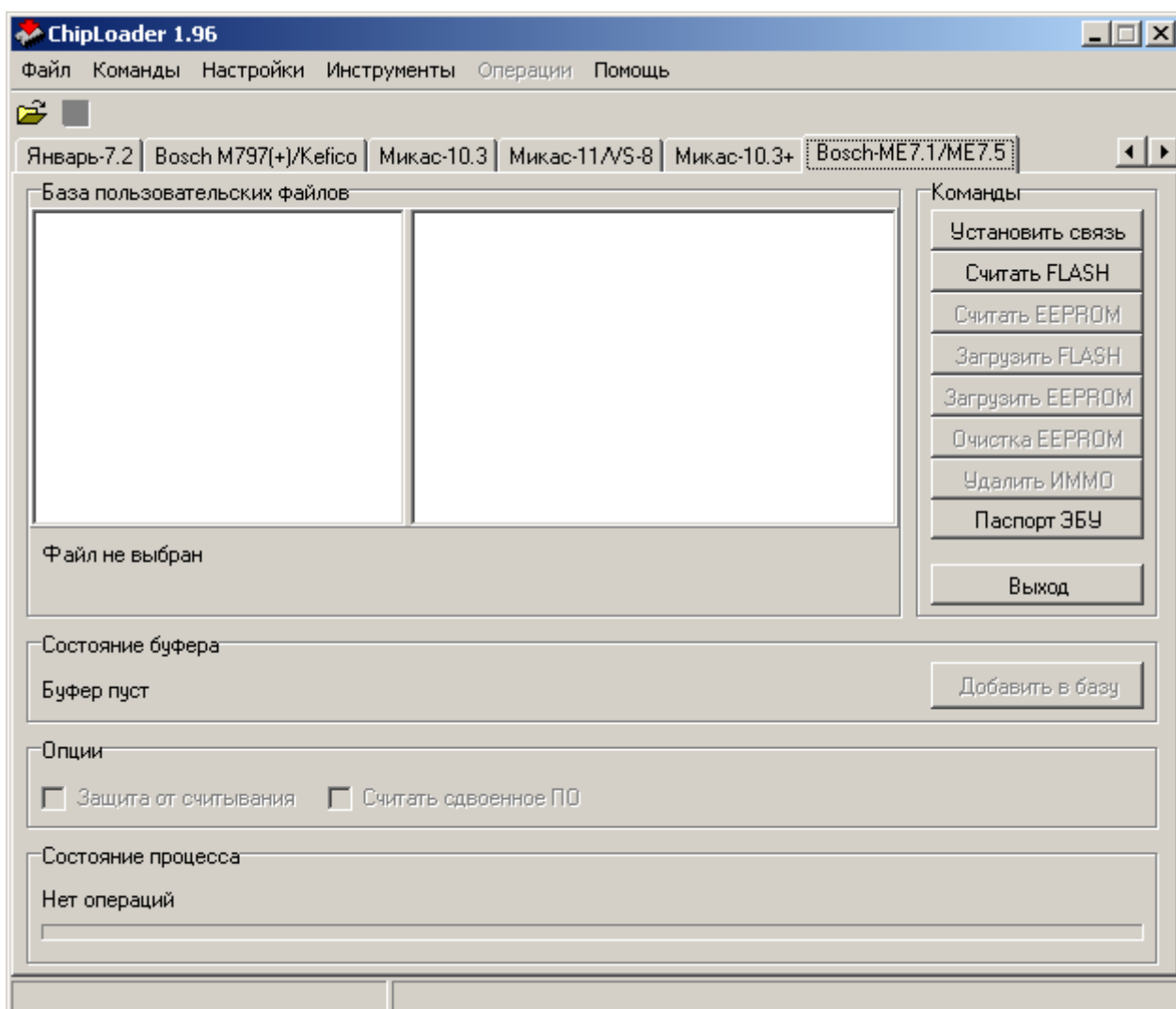


Программирование ЭБУ семейства Bosch ME7.1/ME7.5 на примере Bosch Motronic ME7.5 с помощью загрузчика ChipLoader

(<http://www.chipsoft.com.ua/> , <http://www.chipsoft.ru/> , info@chipsoft.ru)

Загрузчик **ChipLoader** поддерживает чтение/запись FLASH памяти ЭБУ Bosch Motronic ME7.1/ME7.5 (автомобили VAG группы) только в режиме "на столе" (через так называемый бут режим).

Внешний вид загрузчика для работы с ЭБУ Bosch ME7.1/ME7.5 представлен на рисунке ниже:



В качестве вспомогательной принадлежности нам понадобится щуп, с “крокодилом” на одном конце, который представляет собой электрическую цепь с резистором 10К, например такой, как показан на фото ниже (резистор 10К находится внутри корпуса щупа):



Внешне ЭБУ Bosch ME7.5 (данный ЭБУ взят с автомобиля Audi 1.8T 2003 года выпуска) выглядит как показано на фото ниже:



Следует обратить внимание, что не смотря на внешнюю похожесть разъема ЭБУ Bosch M797 и Bosch ME7.5 **они не одинаковые.**

Распиновка ЭБУ Bosch ME7.1/ME7.5 следующая:

1,2 – масса ЭБУ

3 – неотключаемое питание +12В

62 – отключаемое питание +12В

43 – К-Линия



Для того, чтобы осуществлять чтение-запись флеш памяти ЭБУ его необходимо разобрать. Внутренности ЭБУ Bosch ME7.5 показаны на фото ниже:



Для того, чтобы осуществить чтение-запись ЭБУ его необходимо перевести в бут режим. Перевод в бут режим осуществляется следующим образом:

1. ЭБУ подключается на столе, но на него не подается питание.
2. С помощью щупа, о котором упоминалось выше замыкаем точки 1 и 2 показанные на фото ниже (физически замыкается 104 нога процессора и масса ЭБУ через резистор 10К). Следует также обратить внимание, что аппаратно ЭБУ семейства Bosch ME7.1/ME7.5 могут отличаться, поэтому внутренности ЭБУ могут не соответствовать тому, что показано на фото. В большинстве случаев достаточно замкнуть 24 ногу флеш памяти на землю через резистор 10К (на фото именно так и показано).
3. Подаем питание на ЭБУ и не убирая щуп, ждем 2 сек, затем убираем щуп.



После указанных процедур ЭБУ переведен в бут режим. После этого в загрузчике ChipLoader на закладке Bosch-ME7.1/ME7.5 необходимо нажать кнопку “Установить связь”. После установления связи с ЭБУ доступны функции по чтению-записи флеш памяти.